



Psychologue-coach.fr

# Bilans de Compétences

## Spécificités de ce bilan

- ◆ Une démarche complète de construction d'un projet professionnel en adéquation avec vos aspirations, votre personnalité, vos valeurs, vos besoins professionnels et personnels, avec en plus, un accompagnement à la mise en œuvre et un suivi du plan d'action établi.
- ◆ Un accompagnement individuel, orienté solution, pour que ce projet soit défini par vous-même et pour vous-même.
- ◆ Un accompagnement 100 % flexible, 100 % personnalisé, 100 % confidentiel.

## Objectif

- ◆ Faire le point sur ses compétences et aptitudes, ses moteurs et freins et leur adéquation avec ses aspirations profondes, afin d'optimiser son parcours professionnel.
- ◆ Mieux s'adapter à l'évolution de son métier et développer son employabilité.
- ◆ Renforcer sa motivation et son efficacité professionnelle.
- ◆ Valider et sécuriser une réorientation professionnelle, dans le cadre d'une mobilité interne ou d'un départ.

## Durée et modalités

- ◆ Un 1er rendez-vous préalable, gratuit et sans engagement, pour rencontrer la formatrice, mieux comprendre la démarche, clarifier ses attentes, évaluer les modules nécessaires.
- ◆ Un bilan qui s'échelonne sur environ 3 mois. Il comprend entre 18 et 24 heures de travail d'entretiens en face à face avec la formatrice selon la formule choisie. Le bilan comprend en moyenne 6 heures de travail personnel d'intersession (formalisation, recherche documentaire, enquête terrain, rencontre de professionnels...).
- ◆ Un bilan peut s'effectuer en présentiel dans des bureaux conviviaux ou à distance selon les souhaits et contraintes du bénéficiaire.

## Bénéficiaire

Tout salarié des secteurs privé et public, personne en recherche d'emploi, travailleur indépendant, motivé par la démarche de bilan de compétences et souhaitant être accompagné dans la mise en œuvre de son projet professionnel.



## Programme

Le bilan repose sur une démarche en 3 phases :

### Phase Préliminaire

- ◆ Présentation de la méthodologie, analyse de la demande et du besoin du bénéficiaire.
- ◆ Présentation du bilan de compétences avec ses objectifs et son déroulement.
- ◆ Exposer ses principes déontologiques et les règles de confidentialité.
- ◆ Fixation des objectifs de l'accompagnement et définition conjointe des modalités de déroulement du bilan.
- ◆ Établissement d'un calendrier de rendez-vous.

### Phase Investigation en trois étapes

Dans chaque phase, un travail d'accompagnement personnalisé est inclus. Il permet au bénéficiaire d'analyser sa situation présente pour s'en détacher et envisager un développement sans craindre de reproduire les éventuelles difficultés professionnelles en cours.

#### 1. Faire émerger les éléments moteurs dans le cadre du travail.

- ◆ Analyse des motivations, des intérêts et des valeurs personnelles et professionnelles.
- ◆ Analyse poussée et inventaire de la personnalité du bénéficiaire en lien avec le travail.

2. **Identifier les compétences et aptitudes professionnelles et personnelles** et le cas échéant, évaluer ses connaissances générales.

- ◆ Inventaire de ses formations initiales et continues.
- ◆ Analyse détaillée de l'activité et du parcours, les fiches de poste du bénéficiaire si nécessaire et des référentiels métiers utilisés comme outils de comparaison et/ou développement.
- ◆ Réappropriation de ses principales réalisations professionnelles et des moments clés de son parcours.

PHASES	OBJECTIFS
PRELIMINAIRE	Les objectifs du bilan
INVESTIGATIONS	Histoire de vie
	Les intérêts, besoins, valeurs et motivations
	Les modes de fonctionnement
	La projection
CONCLUSION	Les compétences techniques et comportementales
	Le projet professionnel et le plan d'action
	Rédaction d'un document de synthèse

3. **Déterminer et construire un projet professionnel opérationnel** et éventuellement une formation.

- ◆ Confrontation du projet professionnel avec des professionnels internes ou extérieurs si besoin.
- ◆ Le bénéficiaire est accompagné dans ces étapes par la Psychologue et coach.
- ◆ Analyse concrète des étapes intermédiaires du plan d'action et de mise en œuvre.

#### Phase de Conclusion

- ◆ Rédaction d'un plan d'action avec dates d'échéances.
- ◆ Remise d'un document de synthèse rédigé avec le bénéficiaire.
- ◆ Argumentation ciblée sur les forces et valeurs ajoutés du bénéficiaire, pour plus de confiance et de crédibilité dans le positionnement.
- ◆ Un entretien de suivi est proposé à six mois, pour faire le point sur la mise en œuvre et l'ajuster si besoin.

#### Méthode et outils

- ◆ Entretiens individuels approfondis pour faire émerger les aspirations, aptitudes et potentiels.
- ◆ Inventaire de personnalité pour une réflexion sur ses choix professionnels au regard de son mode de fonctionnement.
- ◆ Tests et inventaires complémentaires pour approfondir ses centres d'intérêts et valeurs.
- ◆ Différents outils à disposition : ( MBTI - IVST – Pass'Avenir - Test sur les intérêts professionnels, de valeurs..., RIASEC, Pass'Avenir, histoire de vie, photolangage, explorama, retours d'image, outils issues du coaching, de la systémie et de la PNL, etc... ).
- ◆ Grille de lecture pour tirer le « fil rouge » de son histoire professionnelle présente et future.

## Tarifs et financements

### Inclut l'IVST, Pass'Avenir & MBTI ®

**16 Heures:** Tarif CPF & individuel 1800 € - Tarif entreprise 2800 €  
**20 Heures:** Tarif CPF & individuel 2200 € - Tarif entreprise 3200 €  
**24 Heures:** Tarif CPF & individuel 2600 € - Tarif entreprise 3600 €  
Autres formules possibles.

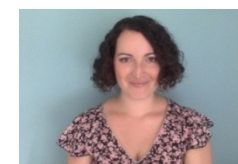
Financements possibles : CPF, Plan de Développement des Compétences, FIPHFP, OPCO, Pôle Emploi AIF, financement personnel.

## Lieu des rendez-vous

Si présentiel : 26 avenue Paul Doumer 59130 LAMBERSART

Pour les formations "A distance", elles sont réalisées en visio via Zoom ou Skype.

## La formatrice



**Sandy Chanroux**

Psychologue du travail & Coach professionnel.

- Psychologue du travail, CNAM
- Coach professionnel, titre RNCP, Coaching Ways
- Psychopraticienne en hypnose, PNL, systémie et thérapies brèves
- Formée à la conduite de bilans de compétences, Patio formation
- Master 2 en Management Interculturel, EM Normandie - Diverses expériences en management de projets digitaux dans des grands groupes internationaux

Pour toute demande ou question :

06 66 99 03 13 - Psychologue-coach.fr